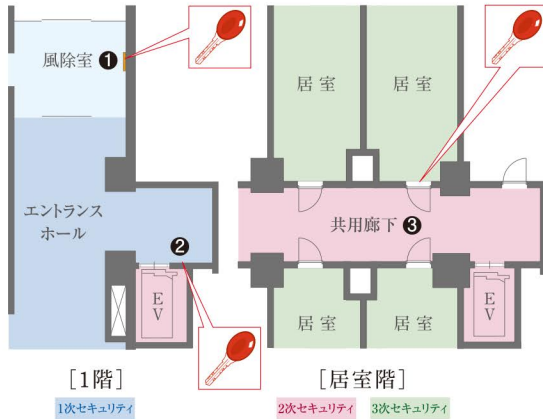


いつもと変わらぬ毎日を過ごすための  
充実のセキュリティを採用。

[3重のセキュリティシステム]

- ① 風除室 → エントランスホール
  - ② 1Fエレベーター前 (ノンタッチリーダー)
  - ③ 住戸玄関前
- 3重のガードがセキュリティを保ちます。



安心して毎日を過ごしたい。

そんな当たり前の願いを叶える、充実のセキュリティ設備。  
来訪者をモニターで確認できるTVモニター付インターホン、  
複製が困難なディンプルキー等、多数の設備・仕様が  
住人の毎日を守ります。



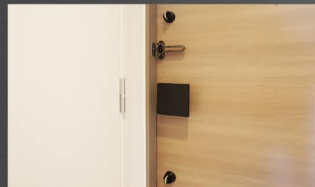
エントランスオートロック  
居住者以外の侵入を防ぐとともに、  
ゲストを心地よく迎えます。



TVモニター付インターホン  
室内から来訪者の声や顔の確認を解錠できる  
ので、防犯性がさらに向上します。



防犯カメラ (9台設置)  
建物の状況を24時間監視します。



1キー2ロック、ディンプルキー  
玄関には、防犯性の高い1キー2ロックと、  
複製が困難なディンプルキーを使用しています。

都営地下鉄三田線、東京メトロ南北線 始発駅「白金高輪」駅より徒歩3分



(プライムメゾン白金高輪/物件概要)  
●所在地/東京都港区三田4丁目7-26  
●交通/都営三田線、東京メトロ南北線  
「白金高輪」駅徒歩3分  
●間取/専有面積/1R・1K・1LDK・2LDK  
23.11㎡～52.02㎡  
●構造・規模/鉄筋コンクリート造  
地下1階地上12階建(147戸)  
●築年月/2015年6月

[賃貸条件]  
●賃料/108,000円～248,000円  
●礼金/1ヶ月 ●敷金/1ヶ月  
●共益費/1K・1R:10,000円、  
1LDK・2LDK:15,000円  
●契約期間/2年  
●更新料/新賃料の1ヶ月分  
●当社指定の家財保険加入要  
●入居日/即日  
●取引態様/仲介

東京都マンション環境性能表示



建物の断熱性	★★
設備の省エネ性	★
太陽光発電・太陽熱	
建物の長寿命化	★
みどり	★

この表示は、都民の健康と安全を確保する環境に  
関する条例に基づくものです。 2013年度基準

プライムメゾン白金高輪

検索



www.MAST-WEB.com

〈お問い合わせ〉



積和不動産株式会社

〒151-0053 東京都渋谷区代々木2-1-1 新宿メインタワー3F  
TEL.03-5352-5898

FOR RENT

Prime Maison  
白金高輪

3 min.  
Mita Line, Namboku Line  
Shirokane-takanawa Sta.



外観  
※外観写真はCG加工したもので、  
実際とは多少異なります。





エントランスホール

Prime Maison  
プライムメゾン

積水ハウスグループが企画・開発・運営する  
ラグジュアリー賃貸マンション「プライムメゾン」。

多様化するライフスタイルと、その土地に合わせた住まいを提案し、次世代まで引き継がれるワンランク上の賃貸住宅を目指しています。選り抜かれた材質を使用した内装や、周辺の景観と調和した気品ある外観、敷地内にデザインされた植栽など、住まう人がより豊かに、心地よく暮らせる住宅。街の象徴、そして財産になるようなそのフォルムが、ご入居者様の満足感を高めます。

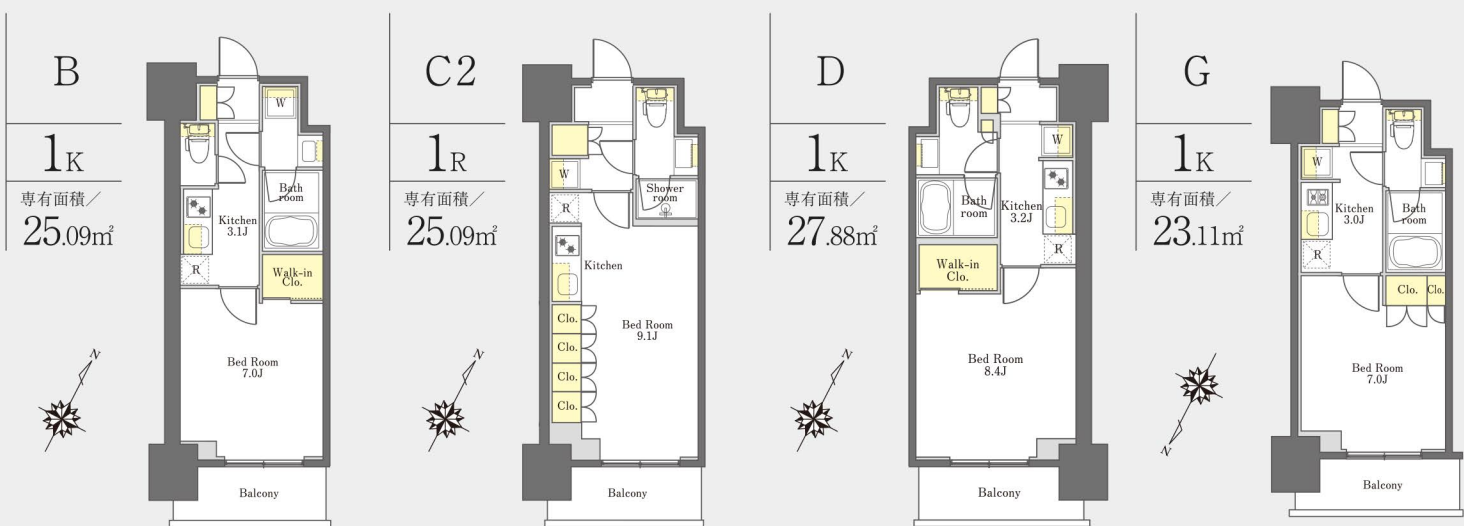


C2type (1R)



エントランス

内廊下



### Kitchen



- システムキッチン
- ガスコンロ
- シングルレバー混合水栓
- キッチン収納
- レンジフード

### Bath Room



- 追焚給湯 (1LDK・2LDKのみ)
- 浴室乾燥機 (Cタイプは無し)
- サーモスタット式混合水栓
- ワンクリックシャワー

### Toilet & Sanitary



- エアコン
- ウォークインクローゼット (一部住戸)
- ペアガラス

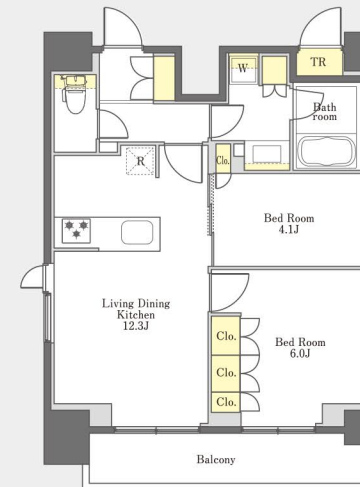
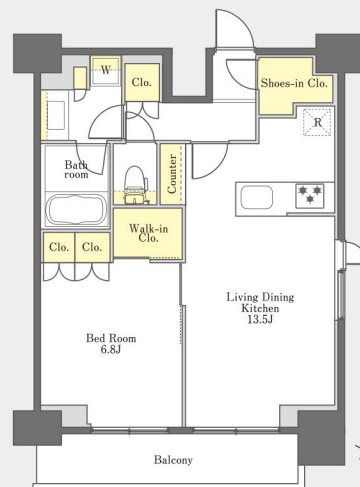
### Other



- 洗面化粧台
- 洗浄機能付便座
- 宅配ボックス
- N・T・Bフレックス対応可能 ※ 端末・工事費別途負担
- スカパー1 ※ 有料放送は別途負担

e-mansion

インターネット使い放題  
プロバイダ契約料  
通信料不要  
※ 端末は別途負担



※ 内観写真は、モデルルームです。家具・調度品は含まれておりません。



# FOR RENT

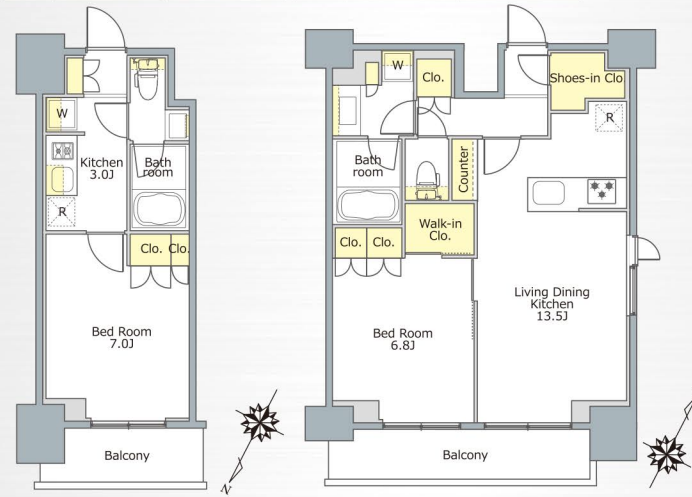
## Prime Maison 白金高輪

— 白金高輪散策 MAP —



プライムメゾン白金高輪

G 1K 専有面積 / 23.11㎡ J 1LDK 専有面積 / 50.24㎡



- 〈プライムメゾン白金高輪/物件概要〉
- 所在地/東京都港区三田4丁目7-26
  - 交通/都営三田線、東京メトロ南北線「白金高輪」駅徒歩3分
  - 間取・専有面積/1R・1K・1LDK・2LDK: 23.11㎡~52.02㎡
  - 構造・規模/鉄筋コンクリート造 地下1階地上12階建(147戸)
  - 築年月/2015年6月

### 東京都マンション環境性能表示



建物の断熱性	★★
設備の省エネ性	★
太陽光発電・太陽熱	
建物の長寿命化	★
みどり	★

この表示は、都民の健康と安全を確保する環境に関する条例に基づくものです。 2013年度基準

- [賃貸条件]
- 賃料/108,000円~248,000円
  - 礼金/1ヶ月 ●敷金/1ヶ月
  - 共益費/1K-1R:10,000円、1LDK-2LDK:15,000円
  - 有印印房
  - パン・菓子販売 志村商店
  - かめがや時計店
  - 亀田屋はきもの店
  - セブンイレブン魚籃坂店
  - アンペルマンショップ
  - プロテック白金高輪店
  - 木下文具店
  - TOMOD'S白金高輪店(ドラッグストア)
  - たきざわたばこ店
  - 生活家電 東京テレビ
  - ピーコックストア 高輪魚籃坂店
  - ナチュラルローソン 白金1丁目店
  - 白金堂(スイーツ)
  - パッション ドゥ ローズ(スイーツ)

プライムメゾン白金高輪

検索



www.MAST-WEB.com

〈お問い合わせ〉



積和不動産株式会社

〒151-0053 東京都渋谷区代々木2-1-1 新宿メインタワー3F TEL.03-5352-5898

#### 飲食店

- 富士スタジオ/カフェビロート
- 三河屋食堂
- 中国料理ふるさわ
- 和洋生菓子・喫茶 銀扇
- 養老乃瀧 魚籃坂店
- ホルモン道場 どんどん本館
- 喫茶スナック・ヘルム
- 炭火串焼 どんどん別館
- 焼き鳥居酒屋 大船
- 天ぷら割烹 日乃家
- カレーハウス・サムラート 高輪店
- 喫茶・スナック Cafe Partager
- そば・居酒屋 たちばな
- DiningBar GONZO (Bar)
- 喫茶・お食事 Cafe time
- 居酒屋 あぶらぼうず
- メゾンカイザー 白金高輪店(パン)
- 白金珈琲
- 魚らん坂 高輪本店(ラーメン)
- コート・ドール(フレンチ)
- アジアンケバブ
- マナマ(ワインバー)
- 米粉カフェ『小米花』
- 夢泉(そば)
- 李朝房(中華)
- ラクーブ ドール(フレンチ)
- ブルッスリー ハルナ(フレンチ)
- SALVATORE CUOMO(イタリアン・ピザ)
- きらぼし食堂
- オレキス(フレンチ)
- アル チェッポ(イタリアン)
- 今福(しゃぶしゃぶ)
- 白金 ふくだ(寿司)

#### 物販

- 小川書店
- 上田印章店
- 電雲つり具店
- 村中乾物店
- 銘茶小山園
- 赤心堂薬局
- 有賀印房
- パン・菓子販売 志村商店
- かめがや時計店
- 亀田屋はきもの店
- セブンイレブン魚籃坂店
- アンペルマンショップ
- プロテック白金高輪店
- 木下文具店
- TOMOD'S白金高輪店(ドラッグストア)
- たきざわたばこ店
- 生活家電 東京テレビ
- ピーコックストア 高輪魚籃坂店
- ナチュラルローソン 白金1丁目店
- 白金堂(スイーツ)
- パッション ドゥ ローズ(スイーツ)

#### サービス業・その他

- 埋容 アイビKAN
- ヘアサロン Hair asks
- ヘアサロン R-DRESSER
- クリーニング クリエイティブ
- くぼた歯科医院
- 白金高輪海老根ウィメンズクリニック
- 指圧・マッサージ こりふじ
- 不動産 株式会社 make act
- ネイルサロン シュネーユール
- さわやか信用金庫
- 不動産 エヌティー・プランニング
- 不動産 東京建物
- 畳・襖等製作販売 清水長四郎商店
- 白金しらゆり歯科

#### 白金アエルシティ food & restaurant

- ・香土 cadeau(ワインレストラン)
- ・カフェ・エスぺラーンス
- ・尾崎幸隆 丼
- ・スターバックス コーヒー白金高輪店
- ・蕎麦酒房 千年
- ・鉄板焼 不二
- ・秀吉(和食)
- ・天山飯店(中華料理)
- ・サイゼリヤ白金高輪店

3 min.  
Mita Line , Namboku Line  
Shirokane-takanawa Sta.



外観  
※外観写真はCG加工したもので、  
実際とは多少異なります。



美しい自然と文化施設が調和する  
気品ある街「白金高輪」。

都心の高級住宅地でありながら、整然とした街並と深い緑が広がる「白金高輪」エリア。周辺には数多くのレストランやカフェが並び、瀟洒な雰囲気漂います。目黒、恵比寿、広尾などが生活圏内にあり、多彩なスポットへ気軽に抜けられるポジションも魅力。慶應義塾大学をはじめとする大学・高校などの教育施設や、各国の大使館、公園、文化施設なども点在し、気品ある景観が広がっています。



### 慶應義塾大学

創立以来の歴史と伝統が刻まれたキャンパス。



1858年福沢諭吉開設の蘭学塾（のち英学塾）より始まった、歴史のある大学です。

### 有栖川宮記念公園

都心の中の静寂の空間、起伏が豊かな林泉庭園。



約67560㎡の広大な敷地で、日本古来の林泉式起伏のある自然を生かした庭園です。

### 白金アエルシティ

駅直結の都心ランドマーク。



地下鉄「白金高輪」駅に直結した、白金エリアのランドマークとも言える、複合施設です。

### 国立科学博物館附属自然教育園

都内有数の自然の面影を残した植物園。



港区という立地条件にありながら、まれに見る豊かな自然が残されています。

公園・文化施設 商業施設 教育施設 公共施設

200m